

# RSE : tendances et enjeux

Octobre 2022

La RSE, c'est quoi ?

# Définition de la RSE

RSE = responsabilité sociétale des entreprises : intégration **volontaire**, par les entreprises, de préoccupations **sociales et environnementales** à leurs activités commerciales et leurs **relations avec leurs parties prenantes** (Commission européenne)

- Application des 3 piliers du développement durable aux entreprises : un développement qui répond aux besoins du présent sans compromettre la capacité des générations futures à répondre aux leurs (rapport Brundtland, 1987)

VOLET ÉCONOMIQUE	VOLET SOCIAL/SOCIÉTAL	VOLET ENVIRONNEMENT
<ul style="list-style-type: none"><li>• La rentabilité</li><li>• Les modes de financement, la politique fiscale</li><li>• Les processus de gestion des risques</li><li>• L'approvisionnement, la relation avec les clients et les fournisseurs</li><li>• La gouvernance (politiques et actions relatives à la qualité, la conformité et la déontologie éthique)</li><li>• La transparence et communication (<i>reporting</i>)</li><li>• La lutte contre la corruption</li><li>• La cyber sécurité et le respect de la vie privée</li><li>• Le partage de la valeur...</li><li>• etc.</li></ul>	<ul style="list-style-type: none"><li>• Qualité de vie au travail</li><li>• Le management et les valeurs de l'entreprise</li><li>• La politique de rémunération et les avantages</li><li>• L'égalité professionnelle,</li><li>• La diversité et l'égalité des chances</li><li>• La formation et l'employabilité</li><li>• Le dialogue social</li><li>• La transformation numérique</li><li>• Les droits de l'homme</li><li>• Le mécénat (culture, sport, associations locales...)</li><li>• L'ancrage territorial</li><li>• etc.</li></ul>	<ul style="list-style-type: none"><li>• Le climat</li><li>• La gestion efficace des ressources (eau, énergie, matières premières)</li><li>• L'économie circulaire (écoconception, analyse du cycle de vie des produits, gestion des déchets, etc.)</li><li>• La biodiversité, la mobilité des collaborateurs</li><li>• etc.</li></ul>

## Les 7 piliers de la norme ISO 26 000 :

- La gouvernance de l'organisation
- Les droits de l'Homme
- Les relations et conditions de travail
- L'environnement
- La loyauté des pratiques
- Les questions relatives aux consommateurs
- Les communautés et le développement local

# ESG, ISR, Impact ... ?

- **ESG = critères Environnementaux, Sociaux et de Gouvernance** : piliers de l'**analyse extra-financière** => pris en compte dans la **gestion socialement responsable** pour évaluer l'exercice de la responsabilité des entreprises vis-à-vis de l'environnement et de leurs parties prenantes (salariés, partenaires, sous-traitants et clients).
- **ISR = Investissement Socialement Responsable** ou "application du développement durable à l'investissement" : intégrer de façon systématique et traçable des critères ESG à la gestion financière.
  - Différentes formes :
    - La **sélection ESG** : sélectionner des entreprises pour leurs bonnes pratiques environnementales, sociales et de gouvernance. France : approche Best-in-Class la plus répandue (entreprises qui ont les meilleures notes d'un point de vue extra-financier)
    - L'**exclusion** : exclusion des entreprises qui ne respectent pas les conventions internationales (**exclusions normatives**) ou **exclusions sectorielles** (ex : tabac, jeux...)
    - L'**approche thématique** : sélectionner des entreprises dont l'activité porte sur un même objet, ou des secteurs précis liés au développement durable (ex : eau, santé...)
    - L'**investissement à impact** : choisir des entreprises qui, en plus du rendement financier, ont comme objectif de **générer un impact social et environnemental positif quantifié**, en mettant ces deux objectifs sur le même plan.

La RSE, pourquoi ?

# Des obligations réglementaires ...

ANNEE	REGLEMENTATION
2001	<b>Loi relative aux nouvelles régulations économiques (NRE)</b> : prévoit que les entreprises cotées en bourse indiquent dans leur rapport annuel une série d'informations relatives aux conséquences sociales et environnementales de leurs activités.
2010	<b>Loi Grenelle II</b> : engagement national pour l'environnement - a introduit les articles 225 (depuis modifié) sur la responsabilité sociétale des entreprises et 224 (depuis modifié) sur l'investissement socialement responsable.
2015	<b>Loi relative à la transition énergétique pour la croissance verte (LTECV)</b> : a renforcé les obligations de reporting en matière d'enjeux climato-énergétiques, d'économie circulaire et de gaspillage alimentaire. Article 173-VI : accroissement des obligations de transparence des investisseurs sur la prise en compte de critères ESG
2017	<b>L'ordonnance relative à la publication d'informations non financières</b> : transposition de la directive européenne sur le reporting extra-financier (NFRD) - obligation de reporting extra-financier pour certaines grandes entreprises et certains groupes d'entreprises (DPEF : Déclaration de Performance Extra-Financière)
2019	<b>Loi PACTE relative à la croissance et la transformation des entreprises</b> : consacre la RSE en demandant à toutes les sociétés, quelles que soit leur taille ou leur forme juridique, de prendre en considération les enjeux sociaux et environnementaux de leur activité

## ... qui se renforcent

Une volonté politique forte en France et en Europe de construire un modèle économique plus durable et inclusif → demande croissante de « garanties » envers les entreprises sur leur responsabilité sociale et environnementale pour :

- ... plus de **transparence**, d'indicateurs et donc de demandes de reporting de la part des entreprises et des acteurs financiers (CSRD, SFDR...)
- ... plus d'**obligations de prévention, d'atténuation et de remédiation** des impacts sur l'environnement et les droits humains (CS3D...)
- ... plus de **responsabilité** des entreprises sur un champ de plus en plus large et non limitée (administrateurs, dirigeants, fournisseurs, sous-traitants, ...) avec des **sanctions assorties**
- ... plus d'**objectifs contraignants** (index Pénicaud, loi Rixain...)
- ... plus d'**engagement actionnarial** sur les sujets environnementaux (say on climate, critères rémunération des dirigeants, ...)

# La nouvelle stratégie finance durable de l'UE

2018 : premier plan d'action européen pour **financer une croissance durable**.

## Trois piliers :

- Un nouveau reporting en matière de durabilité pour les **entreprises financières** (Sustainable Finance Disclosure Regulation, SFDR) et **non-financières** (Corporate Sustainability Reporting Directive, **CSRD**)
- Un système de classification des activités durables, dit **taxonomie verte** à utiliser dès l'année 2022
- Des outils d'investissement incluant des indices de marché (EU Climate Transition Benchmarks et EU Paris-aligned Benchmarks), des standards (EU Green Bond Standard), et des **labels** (Ecolabel).



# Les évolutions du reporting

**Du reporting extra-financier au reporting de durabilité**

Renforcement des liens entre financier et extra-financier

**Une extension du périmètre des entreprises concernées**

Des entreprises de + de 500 salariés aux entreprises de + 250 salariés et PME cotées

**Une standardisation des indicateurs**

Des indicateurs définis sur les 3 piliers  
Vérifiés par un auditeur  
Standard simplifié pour les PME

**Objectifs et mesure de l'impact**

Indicateurs de stratégie, de déploiement et de mesure de la performance

# Une attente des parties prenantes

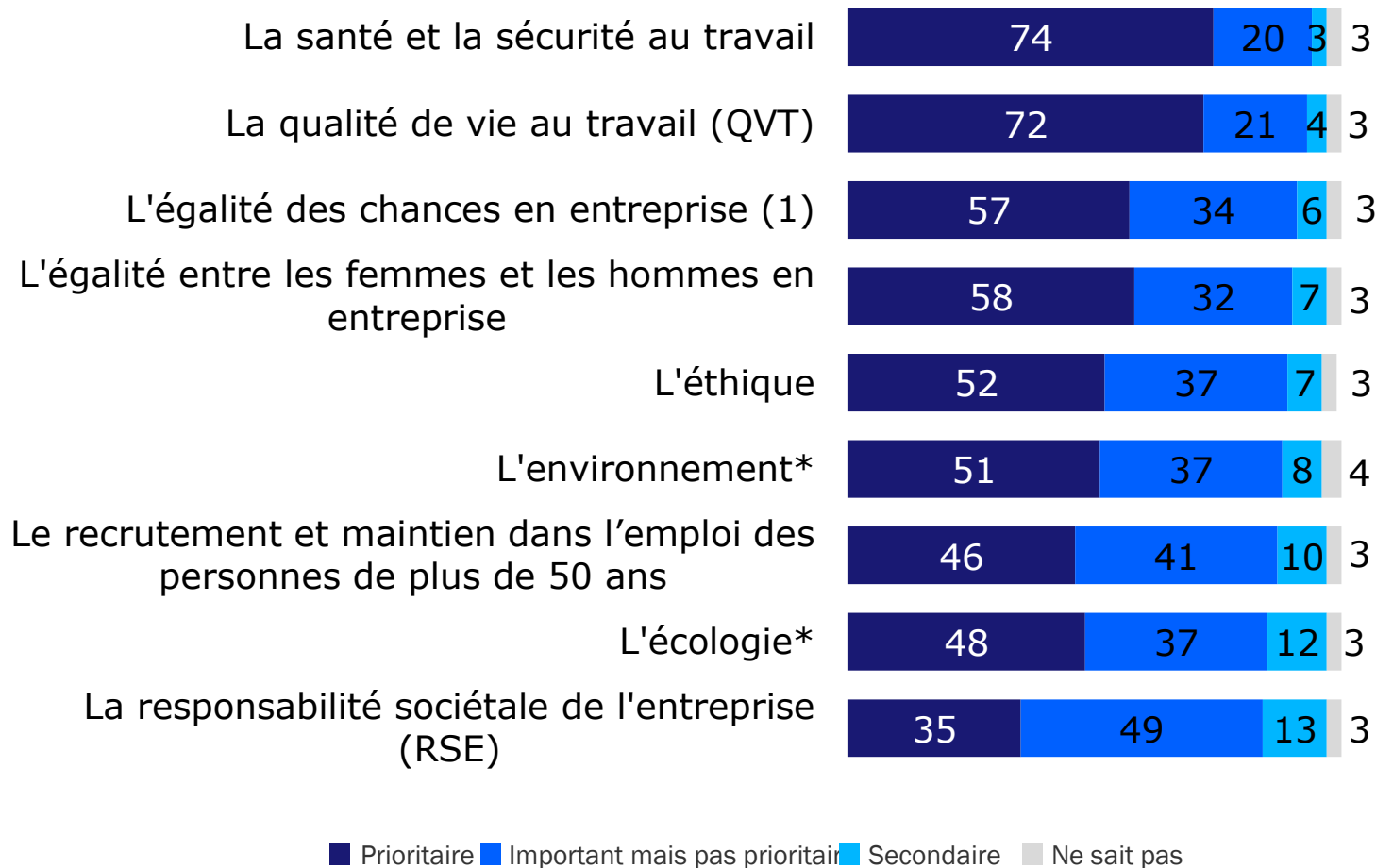
- Les **investisseurs** évaluent la performance globale (financière + extra-financière) des entreprises pour prendre leurs décisions d'investissement et pour rendre compte de leur propre stratégie RSE ;
- Les **agences de notation extra-financière** évaluent la performance extra-financière pour le compte d'investisseurs ;
- Les **ONG** évaluent le degré de « responsabilité » des entreprises et le respect, selon elles, de la réglementation (souvent avec une optique « *name and shame* ») ;
- L'**administration et les collectivités territoriales** prennent progressivement en compte des critères sociaux et environnementaux dans leurs appels d'offre
- Les **individus** et en particulier les **jeunes** sont de plus en plus nombreux à vouloir travailler seulement pour des entreprises ayant un fort engagement RSE
- Les **consommateurs** souhaitent consommer plus responsable

# Mais surtout une démarche au service de la stratégie de l'entreprise et de son attractivité

- **attirer les talents et renforcer l'adhésion des salariés** au projet d'entreprise
- **maîtriser plus efficacement ses risques** (opérationnels, environnementaux, sociaux, réglementaires, juridiques, financiers, de réputation, etc.)
- **réduire les coûts** ; par exemple, en faisant des économies de ressources (eau, énergie, matières premières) ;
- **anticiper les évolutions de marché** ; par exemple, en identifiant mieux les signaux faibles grâce au dialogue avec les parties prenantes
- **améliorer son agilité** ; par exemple, l'innovation sociale et managériale permet de développer la capacité d'adaptation de l'entreprise
- **développer sa capacité d'innovation**, en prenant en compte des enjeux de durabilité dans le développement de nouveaux produits et services
- **faciliter son accès à des financements** ; les investisseurs et les banques intégrant de plus en plus la RSE dans leur appréciation des entreprises

# Quelle perception de la RSE en entreprise ?

# Les sujets importants pour les salariés

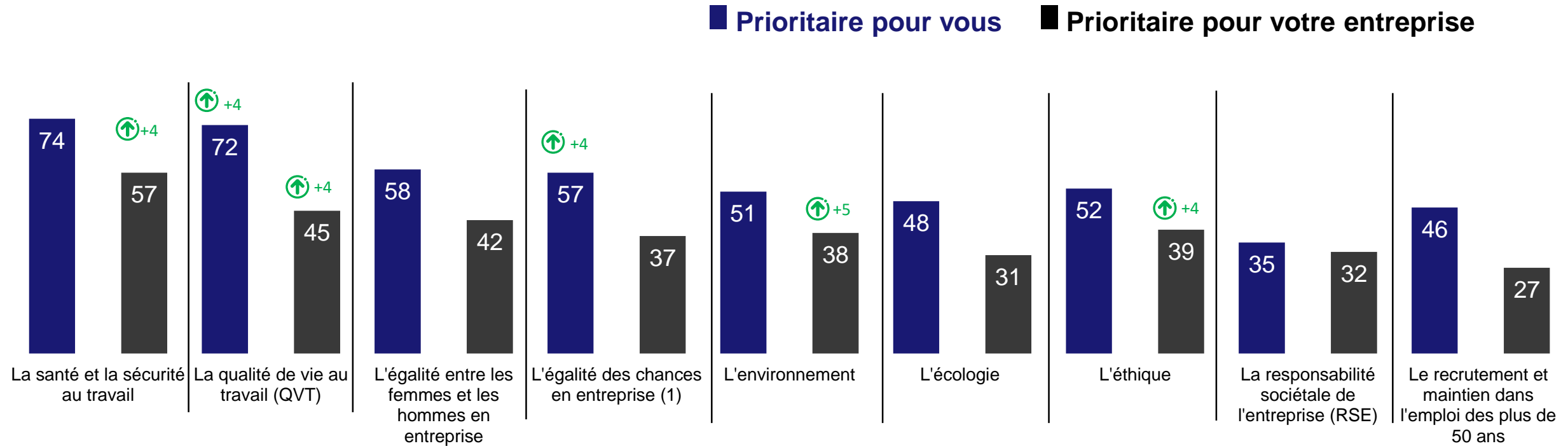


## FOCUS :

- 16-34 ans : + haut niveau pour la RSE, plus homogène
- 25-34 ans : environnement
- +50 ans : sécurité et QVT

# Un décalage de perception, mais les sujets sociaux/sociétaux prioritaires

Ces sujets sont pour vous et votre entreprise ...



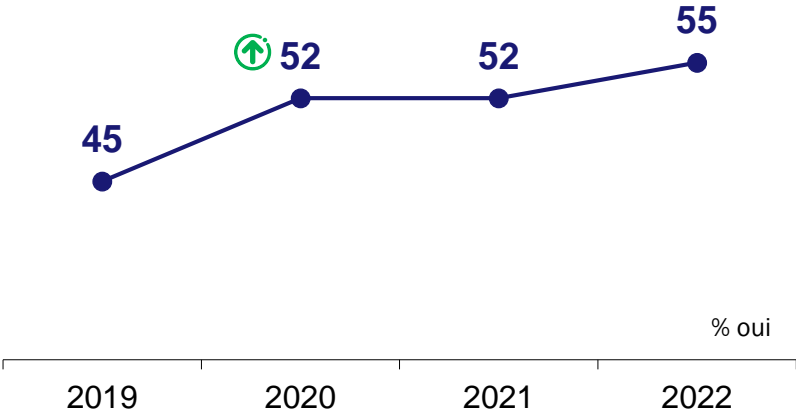
En %

Base : Ensemble (1500)

(1) Comparaison à l'item « Le respect des diversités et l'égalité des chances en entreprise » de 2012 à 2016

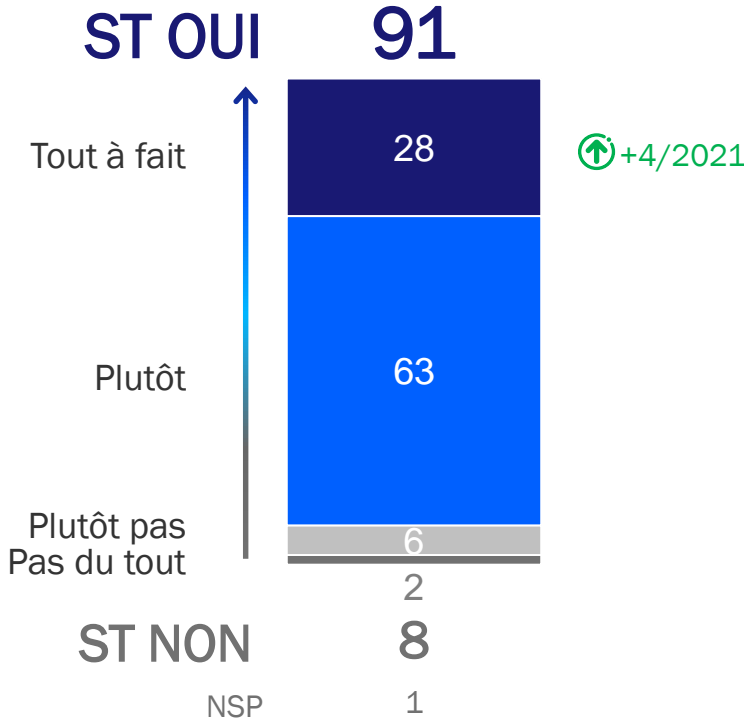
# Des salariés en accord avec les valeurs de l'entreprise

Connaissez-vous les valeurs affichées par votre entreprise ?



En %  
Base : Ensemble (1500)

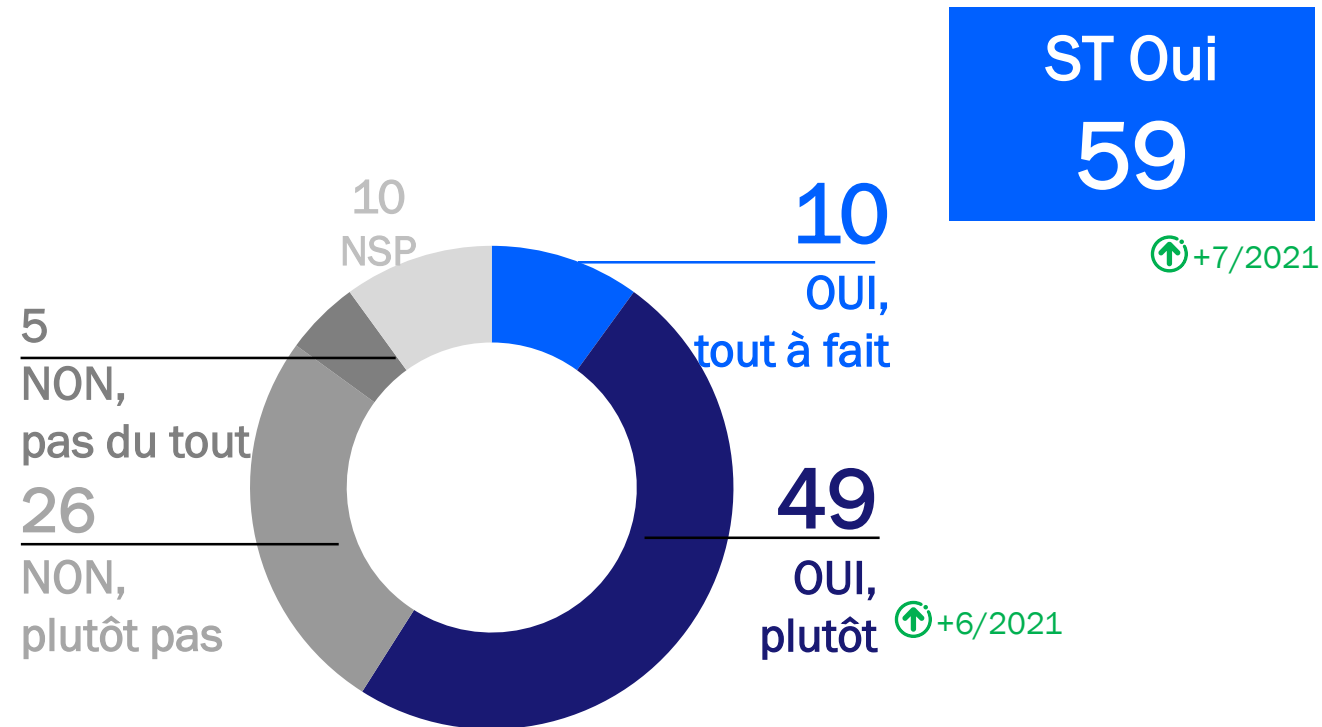
Diriez-vous que vous êtes en accord avec ces valeurs ?



En %  
Base : Ceux qui connaissent les valeurs affichées (829)

# Un regain de positivité quant à l'impact des entreprises sur la société

Est-ce que vous avez l'impression que les entreprises en France ont un impact positif sur la société



En %  
Base : Ensemble (1500)



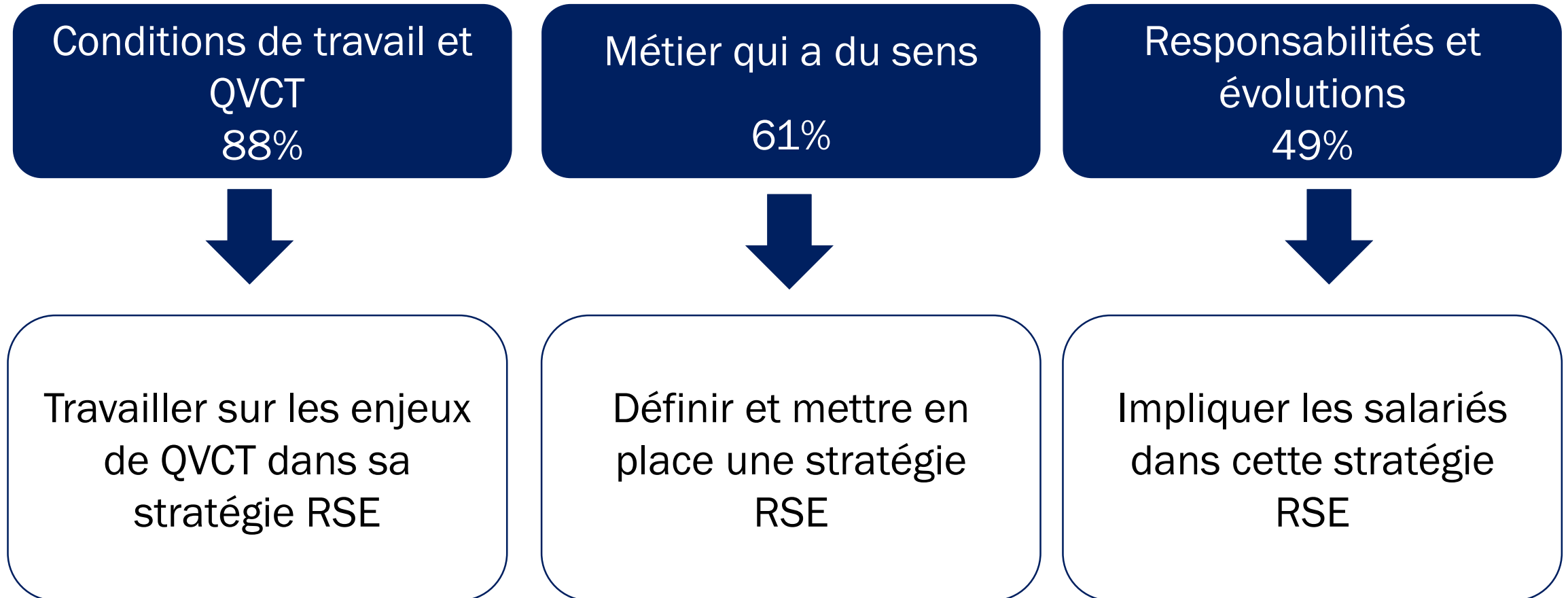
# La RSE est toujours un vecteur d'attachement des salariés

	Total	Si service RSE
S'y voit travailler dans 3 ans	71	79
Confiance en l'avenir	77	83
Plaisir au travail	70	77
Bon manager	68	77
Représente la diversité	82	88

# Focus sur les attentes des jeunes

## Attentes prioritaires des 18-25 ans pour leur vie professionnelle

Source : 2021, BVA-OLECIO pour MEDEF, Enquête Diagnostic jeunes - 18-25 ans



La RSE, comment ?

## Quelques grands principes (1/2)

### Définir une stratégie, un projet RSE, porté par la direction

*Ex : Quels enjeux sont le plus importants pour mon entreprise ? Quelles évolutions économiques, sociales et environnementales sont à prévoir ? Quelle est la raison d'être de mon entreprise ? Quels sont mes objectifs RSE ?*

### Prioriser et mettre en place des actions adaptées

*Ex : quelles actions sont le plus pertinentes par rapport à mes objectifs ? Quelles actions sont prioritaires ? Quelles actions de court, long, moyen terme ? Comment structurer et suivre ces actions ? Qui sera en charge ou référent de cette stratégie ?*

### Impliquer les parties prenantes (les salariés) dans le processus

*Ex : les salariés sont-ils impliqués dans la définition de la stratégie ? La mise en place des actions ? Les managers et collaborateurs connaissent-ils cette stratégie ? Sont-ils formés sur les enjeux RSE ?*

## Quelques grands principes (2/2)

### ❑ Structurer et valoriser cette stratégie en interne et en externe

*Ex : comment présenter ma stratégie RSE ? Y a-t-il besoin d'une charte, d'un label, d'une norme ? Si oui lequel ? Quels supports de communication, en fonction de quels objectifs et pour quelle cible ?*

### ❑ Suivre cette stratégie, ces actions, et assurer la concordance avec les valeurs de l'entreprise

*Ex : comment ces objectifs RSE se traduisent-ils en termes managériaux ? Mes objectifs économiques sont-ils en ligne avec mes objectifs RSE ? Est-ce que les compétences RSE sont valorisées ? Comment les évolutions sont-elles communiquées aux équipes ?*

# Définir sa stratégie RSE pour en faire un outil de pilotage

## Identifier et prioriser ses enjeux RSE

## Des démarches RSE sectorielles

Plusieurs secteurs ont défini des référentiels RSE sectoriels, notamment dans le cadre de l'expérimentation de la Plateforme RSE sur les labels RSE sectoriels adaptés aux TPE, aux PME et aux (ETI).

## Outil de priorisation des enjeux RSE

Ce que représente cet enjeu dans mon entreprise								
Restabilité	Capacité de l'entreprise à dégager des profits son activité.		1	2	3			
Modes de financement, politique fiscale	Capacité de l'entreprise à construire une stratégie de financement transparente et responsable.	Ressource : <a href="#">Guide du Retour du financement d'entreprise 2009</a>		1	2	3		9
Qualité et conformité du produit ou service	Capacité de l'entreprise à assurer la santé et la sécurité des consommateurs.			1	2	3		3, 12
Relation avec les clients	Capacité de l'entreprise à instaurer une relation saine et durable avec ses clients.	Ressource : <a href="#">Guide de bonnes pratiques l'utilisation du numérique dans les relations clients</a>		1	2	3		12
Achats responsables	Respect par l'entreprise des règlements sur les importations de produits en Union Européenne et capacité de l'entreprise à mettre en œuvre des pratiques qui reposent sur l'équité financière vis-à-vis des fournisseurs, la collaboration entre entreprises (en particulier d'entreprises de tailles différentes), la structuration des filières et l'appréciation du coût total de l'achat.	Guide de l'ADEME sur les achats responsables Outils méthodologiques sur les achats responsables.		1	2	3		12
Ethique de l'innovation	Capacité de l'entreprise à développer et/ou améliorer ses produits/services/pratiques en faveur du développement durable et à assurer une transition numérique durable.	Niveau 2 : En fonction de l'activité Une vigilance peut être exercée quant à l'empreinte environnementale lors d'achat de nouveaux équipements informatiques, ou encore recyclage du matériel informatique. Adoptez une démarche de Green IT (informatique durable).		1	2	3		9
Approvisionnement, relation avec les fournisseurs	Capacité de l'entreprise à construire une relation équilibrée et saine avec ses fournisseurs.	Ressource : <a href="#">Guide Afep-Medef « Améliorer les relations inter-entreprises »</a>		1	2	3		12

## L'utilisation de normes

ISO 9001	SO 14001	OHSAS 18001	ISO 20400
Sur le système de management de la qualité	Sur le système de management environnemental	Sur l'hygiène et la sécurité du personnel	Sur les achats responsables

22

## Approche par la gestion des risques

FICHE PRATIQUE  
AMÉLIORER SA GESTION  
DES RISQUES AVEC LA RSE

# L'engagement des secteurs et des territoires : quelques exemples

Référentiel de calcul carbone des agences  
de conseil en communication



Planet Tech Care  
et Ethical AI



Référentiel RSE  
logistique



Ambition Région - Capital  
Humain



Diagnostic de la démarche RSE



Cap Raison d'être du  
Medef Sud



Responsible Care  
**FRANCE  
CHIMIE**

Calculateur de performance  
événementielle



Parcours d'accompagnement avec  
le réseau Alliances



La route RSE du Medef  
Normandie



RSE Propreté



Référentiel RSE et guide  
pratique



Macartodesrisques.fr



# Valoriser et communiquer sa stratégie RSE



## Labels



Généralistes (PME+ de la FEEF, label Lucie ou B corp), thématiques (achats responsables ou diversité délivrés par l'État), territoriaux (Alsace Excellence, Lyon Equitable et durable...) ou sectoriels (Responsible Care pour la Chimie ou Proprement engagées pour le secteur de la propreté)

Certified



Corporation



## Cadres de référence et reporting

Formaliser un rapport RSE ou des indicateurs RSE selon un cadre de référence



impact

Savoir faire et faire savoir

Charte  
RELATIONS FOURNISSEURS  
RESPONSABLES



## Chartes

Outil de valorisation de l'engagement de l'entreprise sur la RSE ou un sujet de RSE. Par des organismes tiers, auxquelles les entreprises peuvent adhérer, ou signées et publiées de manière unilatérale par une entreprise.







[Toutes les ressources RSE du Medef](#)



[Outil de priorisation des enjeux RSE](#)



[Page Medef RSE](#)

STRATÉGIE RSE	▼
BAROMÈTRE DE LA PERCEPTION DE LA RSE EN ENTREPRISE	▼
METTRE EN PLACE LA RSE DANS SON ENTREPRISE	▼
REPORTING EXTRA-FINANCIER	▼
RESSOURCES ENVIRONNEMENT	▼
RESSOURCES SOCIAL ET SOCIÉTAL	▼
RESSOURCES GOUVERNANCE	▼
RESSOURCES ÉCONOMIE	▼

## Autres outils et réseaux :



[Qu'est ce que la RSE ?](#)



[Plateforme Impact.gouv.fr](#)



[Auto-évaluation Diag RSE de l'AFNOR](#)



[Comprendre la finance durable](#)



[Global Compact France](#)



[Observatoire de la Responsabilité Sociétale des Entreprises \(ORSE\)](#)



[Cercle des Directeurs du Développement Durable \(C3D\)](#)



[Plateforme RSE](#)



[Communauté des entreprises à mission](#)