



# **Se prémunir contre les cyberattaques**

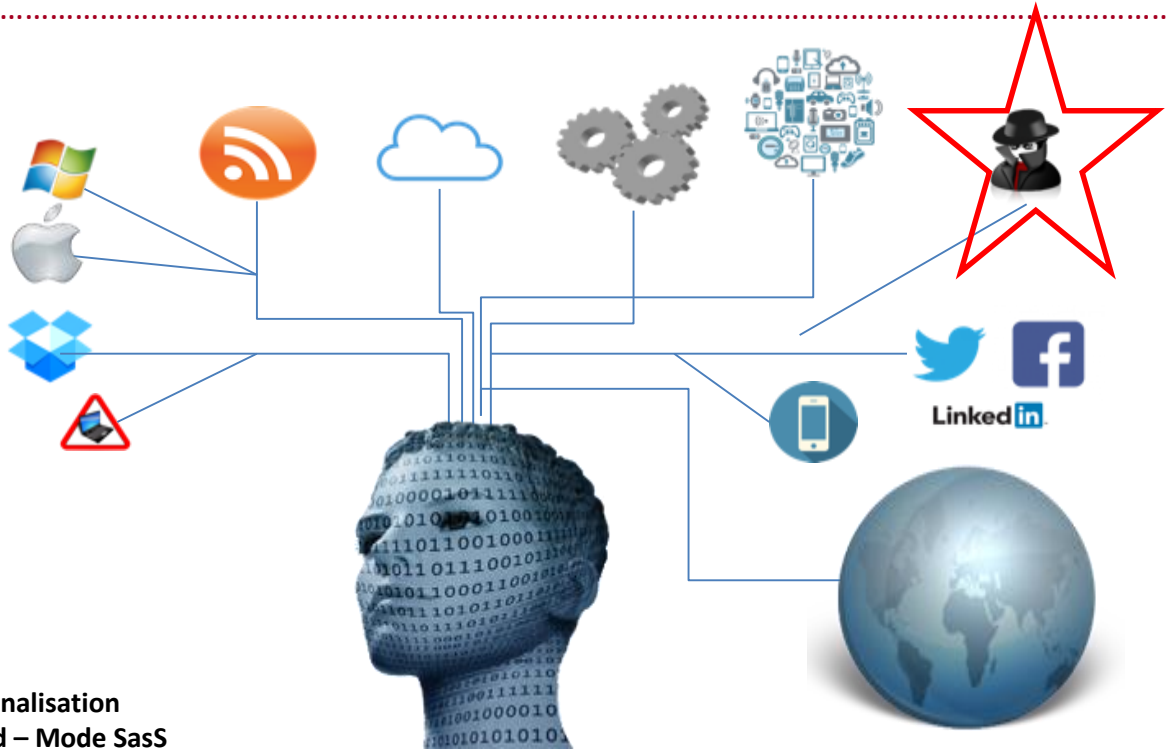
Arnaud Martin

4 novembre 2021

**Cyber TPE**

**Constat**

# Homo-numérique



**Externalisation**  
**Cloud – Mode SaaS**  
**BYOD**  
**Shadow IT/OT**  
**Réseaux sociaux**

# 2021 : Un tiers des TPE et PME ont subi une cyberattaque



- **2021** : les cyberattaques sont passées de 34% à 49% ([Source : Hiscox](#)). Certaines entreprises en ont subi plusieurs.
- **Un tiers des entreprises de moins de 250 employés indiquent avoir subi une cyberattaque au cours des 12 derniers mois.**
- Le coût médian d'une cyberattaque représente environ 9 000 euros.
- **TPE** : Des moyens inexistantes ou très faibles pour faire face à une cyberattaque, qui peut mettre en péril l'avenir de l'activité.
- **Assurance** : le risque cyber est peu assuré aujourd'hui.



Postes mal sécurisés



Pas d'antivirus

[Source : IFOP/F-Secure](#)

**Capital**

Le groupe de lingerie Lise Charmel  
en redressement judiciaire après  
une cyberattaque



PRB

4 juin · 🌐

Madame, monsieur, chères clientes, chers clients

PRB a subi une cyber attaque ce matin. Par mesure de prévention et de précaution, l'ensemble des moyens de production et de distribution sont mis à l'arrêt aujourd'hui.

Le personnel compétent est mobilisé pour analyser, diagnostiquer et résoudre ce problème.

Nous comptons sur votre compréhension et vous tiendrons au courant des évolutions. ... [Afficher la suite](#)

LA REPUBLIQUE  
DU CENTRE

Sécurité

Cyberattaque, demande de rançon  
et vol de données : l'usine Thermor à  
Saint-Jean-de-la-Ruelle en partie  
bloquée

TOUTE L'ACTUALITÉ / SÉCURITÉ / CONTINUITÉ D'ACTIVITÉ

Panique chez les clients d'OVH en défaut  
de sauvegarde

ACCUEIL · CYBERSÉCURITÉ

Le service d'assainissement des eaux d'Oloron-Sainte-  
Marie a été pris pour cible par des hackers

**VOUS LEURS** Le service d'assainissement des eaux de la commune d'Oloron-Sainte-Marie a été victime d'un ransomware. Les hackers ont profité de la phase de maintenance du site pour pénétrer dans le système d'information. Une plainte a été déposée.

**CYBERATTAQUE : 5 JOURS D'ARRÊT POUR LES  
USINES FLEURY MICHON**

La rédaction avec AFP Le 15/04/2019 à 19:02



# La cybersécurité n'est pas dans l'ADN mais les impacts sur les activités nombreux


Directe  
Externe/Interne

A circular target icon with concentric rings in black, blue, red, and yellow. The center is a small red circle with the number 50. The rings are labeled with numbers: 5, 10, 20, 30, 40, 50, 40, 30, 20, 10, 5.

Opportuniste  
• Obsolescence  
• MCS / MCO

The Windows 7 logo, featuring the four-pane window design in blue, green, yellow, and red, with the text "Windows 7" below it.

Mésusage

A circular satellite image showing a road intersection with several lanes, illustrating the concept of misusage.

- Capacité de décision
- Activités
- Humain - Social
- Image
- Patrimoine
- Non conformité
- Juridique
- Financier

# TENDANCES

- Le **nombre global d'attaques** informatiques **augmente**
- La **sophistication des codes malveillants** **augmente**
- Les **infogérants** et **sous-traitants** sont ciblés
- Les **surfaces d'attaques** augmentent :
  - mobiles/tablettes
  - usages pro et perso : moins de frontières
  - cloud plus ou moins maîtrisé
- L' **Internet des Objets** complique les choses (botnets)



***Se préparer à des attaques plus nombreuses, avec des impacts potentiels majeurs pour son activité***

***Nécessité pour toute entreprise de se prémunir contre la perte de :***

- ***Base de données clients***
- ***Base de données fournisseurs***
- ***Comptabilité***
- ***...***

**Cyber TPE**

**Prévention**



# Avant toute chose chercher à se prémunir

S'appuyer en premier lieu sur la diffusion d'une **culture de la cybersécurité** au sein de l'entreprise.



**La sensibilisation des collaborateurs** est la mesure essentielle pour les accompagner dans la prise de conscience des comportements à risques et dans l'adoption des bons réflexes.



# Les 10 mesures essentielles pour assurer votre cybersécurité

- Protégez vos accès avec des mots de passe solides
- Sauvegardez vos données régulièrement
- Appliquez les mises à jour de sécurité sur tous vos appareils (PC, tablettes, téléphones...), et ce, dès qu'elles vous sont proposées
- Utilisez un antivirus
- Téléchargez vos applications uniquement sur les sites officiels
- Méfiez-vous des messages inattendus :
  - *! Aux attaques par hameçonnage (phishing)*
- Vérifiez les sites sur lesquels vous faites des achats
- Maîtrisez vos réseaux sociaux
- Séparez vos usages personnels et professionnels
- Évitez les réseaux WiFi publics ou inconnus :
  - *Utilisez si possible un VPN*



**Cyber TPE**

**Réaction**

# Réagir face à une cyberattaque : les étapes à suivre

- **Sécuriser : *quelques actions simples, à réaliser dans le calme***
  - Ne pas éteindre l'ordinateur
  - Débrancher la prise réseau
  - Éventuellement sauvegarder :
    - mieux vaut avoir une sauvegarde compromise que plus de sauvegarde du tout.
- **Alerter :**
  - Donner l'alerte rapidement (collaborateurs, partenaires, banque, ...)
  - Prévenir les services informatiques (prestataire informatique, ...)
- **Déclarer – Signaler :**
  - Diagnostic et assistance en ligne : « **Cybermalveillance** » :  
<https://www.cybermalveillance.gouv.fr/diagnostic/accueil>
  - Porter plainte : police, gendarmerie, procureur de la République
  - Déclarer à la CNIL : si vol de données personnelles
- **Remédier :**
  - Avant d'envisager toute reprise d'activité, même partielle, il est absolument primordial d'identifier la source et l'étendue de l'attaque.
- La **reprise** peut nécessiter selon les cas de quelques heures à ... plusieurs semaines :
  - Se préparer à travailler avec ses clients en « mode numérique dégradé ».

# Cybermalveillance.gouv.fr

Cybermalveillance.gouv.fr a pour missions :

- assister les particuliers et les entreprises victimes de cybermalveillance ;
- informer sur les menaces numériques et les moyens de s'en protéger.



ESPACE PRESTATAIRE



MON ESPACE



## ASSISTANCE ET PRÉVENTION DU RISQUE NUMÉRIQUE AU SERVICE DES PUBLICS

LES MENACES ET BONNES PRATIQUES

L'ACTUALITÉ DE LA  
CYBERMALVEILLANCE

NOUS DÉCOUVRIR

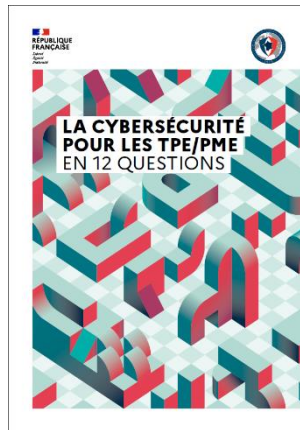
VICTIME D'UN ACTE DE  
CYBERMALVEILLANCE ?

<https://www.cybermalveillance.gouv.fr/>

# Guides pour la Cybersécurité des TPE

- **Guide de cybersécurité à destination des dirigeants de TPE, PME et ETI - bonnes pratiques et réflexes à adopter en cas de cyberattaque :**

<https://www.francenum.gouv.fr/comprendre-le-numerique/guide-de-cybersecurite-destination-des-dirigeants-de-tpe-pme-et-eti-bonnes>



- **La Cybersécurité pour les TPE/PME en 12 questions**

<https://www.entreprises.gouv.fr/fr/actualites/numerique/la-cybersecurite-pour-tpe/pme-12-questions>



# Cyber TPE

## Questions